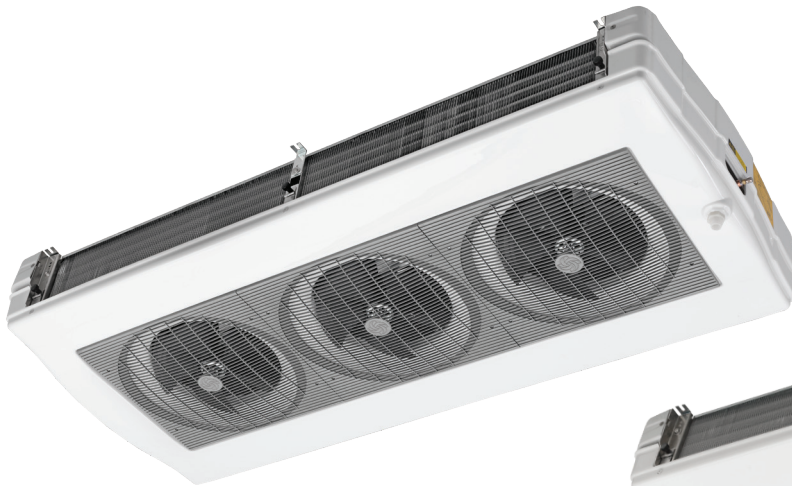
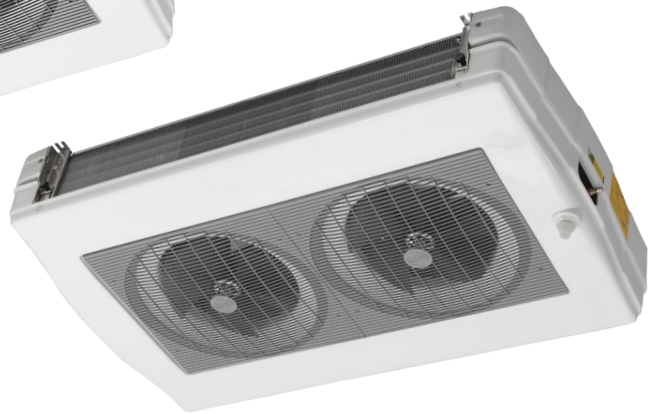


KATTOASENTEINEN LÄMPÖPUMPPU SUURIIN TILOIHIN



- ✓ Edullinen lämmitys
- ✓ Tehokas jäähdytys



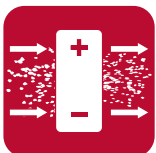
- ✓ Varastot
- ✓ Tehdastilat
- ✓ Parkkihallit
- ✓ Korjaamot
- ✓ Suuret avonaiset tilat

Kattoasenteinen lämpöpumppu pölyiseen ympäristöön

IDH-D on suorahyörysteinen kiertoilmakoje suurten tilojen lämmittämiseen ja jäähdyttämiseen. Sisäyksikkönä toimivassa kiertoilmakojeessa kiertää siis veden sijasta kylmäaine. Veden jäätymisriskiä ei siis ole vaikka rakennus olisi joitakin aikoja kylmilläänkin.

Erityisrakenteisen kennon 4 mm lamelliväli mahdollistaa kiertoilmakojeen käytön likaisessa ja pölyisessä ympäristössä ilman kohtuuttomia puhdistus- ja huolto-toimenpiteitä. IP44 koteloituokan ansiosta laitteistoa voidaan käyttää myös kosteissa tiloissa.

- ✓ 4 mm lamelliväli minimoi huoltotarpeen
- ✓ Nimellistehot 14 - 27 kW
- ✓ Jäähdytys- ja lämmitystoiminto
- ✓ Suorahyörysteinet kiertoilmakojeet - ei lämmön-siirtoaineen jäätymisriskiä
- ✓ Korkea hyötysuhde lämmitys- / jäähdytyskäytössä
- ✓ Suuret energiansäästöt
- ✓ MELcalc laskentaohjelma energiansäästön laskentaan



Tuotetiedot

IDH-D			IDH125-D	IDH200-D	IDH250-D
SISÄYKSIKKÖ					
LÄMMITYS*	Lämmitysteho (Min-Max)	kW	5,0 - 16,0	12,5 - 25,0	12,5 - 31,0
JÄÄHDYTYS*	Jäähdytysteho (Min-Max)	kW	5,5 - 14,0	9,0 - 22,4	11,2 - 27,0
Mitat (k x l x s)		mm	263 x 1443 x 886	263 x 1443 x 886	263 x 1998 x 886
Paino		kg	42	45	65
Puhaltimet		kpl	2	2	3
Ilmavirta		m ³ /h	2750	2750	4100
Heittopituus		m	6	6	6
Äänenpainetaso - (L _{pa} : 5 m/3 m)**		dB	41/45	41/45	43/47
Sähkönsyöttö		V/Hz	230/50	230/50	230/50
Käyntivirta Max		A	1,46	1,46	2,19
Puhaltimen ottoteho		W	80	80	120
Kylmäaineputket		tuuma	3/8" - 5/8"	3/8" - 11/8"	1/2" - 11/8"
Kondenssiveden poistoyhde		tuuma	3/4"	3/4"	3/4"
Max. putkipituus		m	30	30	30
Alhaisin mahdollinen imuilman lämpötila		°C	+10	+10	+10
Lamelliväli		mm	4	4	4
Kotelointiluokka			IP44	IP44	IP44
Kylmäaine			R410A / R32	R410A / R32	R410A / R32

MAHDOLLISET YHDISTELMÄT					
ULKOKOYKSIKÖN KOKO		125	200	230	250
IDH125-D		❖		❖❖	❖❖
IDH200-D			❖	❖	
IDH250-D					❖

Kokonaisteho ei saa ylittää ulkoyksikön tehoa. Lisätietoa kts. IDH-D pika-asennusopas

* Matala puhallinnopeus kytketty (oletusasetus)

** Äänenpainetaso mitattuna vapaassa kentässä (oletusnopeus, matala)

TARVIKKEET	
PAC-IF-EP	Ohjauskeskus kiertoilmakojelle. Sisältää langallisen kaukosäätimen. Tarvitaan 1 kpl ohjauskeskus / ulkoyksikkö.

Tuotetiedot PAC-IF-EP ohjausyksikkö

OHJAUSYKSIKKÖ	
MALLI	PAC-IF-EP
Sähkönsyöttö	Ulkoyksiköltä tai 230 V, 50 Hz, 10 A
Kotelointiluokka	IP63
Mitat (k x l x s)	mm 130 x 375 x 185,5
Paino	kg 1,2
Kaukosäädin	Langallinen



Lisävarusteet

LISÄVARUSTEET		
Adaptteri, piirikortin toiminta	SVH-4IT-P1.1	Hälytys, toimintoindikoinnit
Maa-asennusteline	1050FIMARKSTATIV	
Sulatusvesikaukalo	DP-PUHZ-E1FI	Sis. lämmittimen kaukalossa
Lumi- ja tuulisuoja	SH 100-250YKA-E2	
Lämmittimien ohjaus	MAC-AUTOSTART1-FI	Sis. vikavirtasuojan ja termost.

Jakokitti

TUOTEKOODI	ULKOKOYKSIKÖN KOKO / JAKOSUHDE
MSDD-50TR-E	100-140 / 50:50
MSDD-50WR-E	200-250 / 50:50
MSDT-111R-E	200-250 / 33:33:33

Mitsubishi Electric ulkoyksiköt, nimellisteholuokat 14 - 27 kW

ULKOYKSIKÖN TYYPPI			POWER INVERTER
MALLI			PUZ-ZM125YKA2
Lämmitys	Pdesignh	kW	9,3
	$\eta_{sh} \%^3$	$\eta_{sh} \%$	185,6
	Lämmitysteho (nimellis)	kW	14,0
	Teho -15°C ²	kW	9,6
	Lämmitysteho (min-max) ¹	kW	5,0 - 16,0
Jäähdytys	Pdesignc	kW	12,5
	$\eta_{sc} \%^3$	$\eta_{sc} \%$	304,5
	Jäähdytysteho (nimellis)	kW	12,5
	Jäähdytysteho (min-max) ¹	kW	5,5 - 14,0
Mitat (k x l x s)		mm	1338 x 1050 x 330
Paino		kg	114
Äänenpainetaso-Lämmitys (L _{PA}) ^{**}		dB	52
Äänenpainetaso-Jäähdytys (L _{PA}) ^{**}		dB	50
Varokekoko/Maksimivirta		A	3 x 16/9,0
Toiminta-alue (Lämmitys)		°C	-20
Putkikoko (Neste / Kaasu)		tuumaa	3/8" 5/8"
Syöttöjännite		V / Vaihe / Hz	400 / 3 / 50
Kylmäaine		tyyppi/GWP	R32/675
Tehdästyttö		kg	3,6

Ulkoyksiköt sisältävät fluorattuja kasvihuonekaasuja.
GWP arvo perustuu direktiiviin (EU) 517/2014 alkaen IPCC 4:s painos

1 Jäähdytysteho ilmoitettu olosuhteissa: sisälämpötila / ulkolämpötila 27°C / 35°C
lämmitysteho ilmoitettu olosuhteissa: sisälämpötila / ulkolämpötila 20°C / 7°C

2 Lämmitysteho olosuhteissa: ulkolämpötila -15°C / sisälämpötila +15°C

3 Arvot Pdesignh / Pdesignc / $\eta_{sh} \%$ / $\eta_{sc} \%$ on ilmoitettu sisäyksiköillä PLA-ZM keskimääräisissä ilmasto-olosuhteissa ecodesign-direktiivin mukaan.

ULKOYKSIKÖN TYYPPI			STANDARD INVERTER		POWER INVERTER		ZUBADAN INVERTER
MALLI			PUZ-M200YKA2	PUZ-M250YKA2	PUZ-ZM200YKA2	PUZ-ZM250YKA2	PUHZ-SHW230YKA2R2
Lämmitys	Pdesignh	kW	15,5	20,2	18,9	20,2	24,0
	$\eta_{sh} \%^3$	$\eta_{sh} \%$	164,9	163,4	175,4	172,2	137,2
	Lämmitysteho (nimellisteho)	kW	22,4	27,0	22,4	27,0	23,0
	Teho -15°C ²	kW	15*	18,6*	15*	18,8*	23,0
	Lämmitysteho (min-max) ¹	kW	9,5 - 25,0	12,5 - 31,0	7,1 - 25,0	7,3 - 31,0	11,4 - 28,0
Jäähdytys	Pdesignc	kW	19,0	22,0	19,0	22,0	19,0
	$\eta_{sc} \%^3$	$\eta_{sc} \%$	274,6	278,2	292,6	282,0	189,4
	Jäähdytysteho (nimellisteho)	kW	19,0	22,0	19,0	22,0	20,0
	Jäähdytysteho (min-max) ¹	kW	9,0 - 22,4	9,9 - 27,0	9,0 - 22,4	11,2 - 27,0	9,0 - 25,8
Mitat (k x l x s)		mm	1338 x 1050 x 330				1338 x 1050 x 330
Paino		kg	129	138	137	138	143
Äänenpainetaso-Lämmitys (L _{PA}) ^{**}		dB	60	62	62	62	59
Äänenpainetaso-Jäähdytys (L _{PA}) ^{**}		dB	58	59	59	59	58
Varokekoko/Maksimivirta		A	3 x 25/22,5	3 x 25/22,5	3 x 25/22,5	3 x 25/22,5	3 x 25/20
Toiminta-alue (Lämmitys)		°C	-20	-20	-20	-20	-28
Putkikoko (Neste / Kaasu)		tuumaa/ mm	3/8" / 22mm	1/2" / 22mm	3/8" / 22mm	1/2" / 22mm	1/2" / 22mm
Syöttöjännite		V / Vaihe / Hz	400 / 3 / 50	400 / 3 / 50	400 / 3 / 50	400 / 3 / 50	400 / 3 / 50
Kylmäaine		tyyppi/GWP	R32/675	R32/675	R32/675	R32/675	R410A/2088
Tehdästyttö		kg	5,6	6,8	6,3	6,8	7,1

Ulkoyksiköt sisältävät fluorattuja kasvihuonekaasuja.

GWP arvo perustuu direktiiviin (EU) 517/2014 alkaen IPCC 4:s painos

1 Jäähdytysteho ilmoitettu olosuhteissa: sisälämpötila / ulkolämpötila 27°C / 35°C, lämmitysteho ilmoitettu olosuhteissa: sisälämpötila / ulkolämpötila 20°C / 7°C

2 Lämmitysteho olosuhteissa: ulkolämpötila -15°C / sisälämpötila +15°C

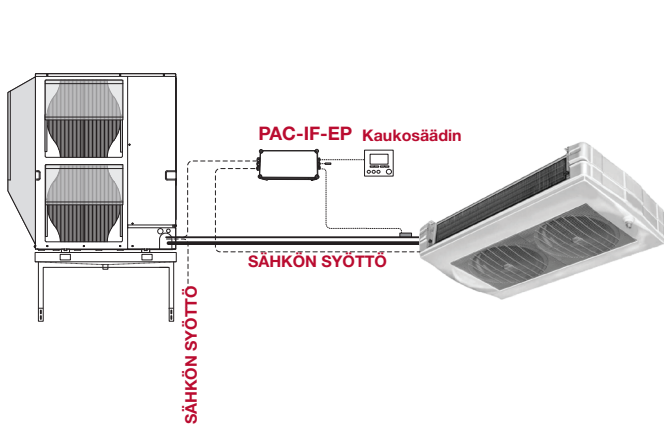
3 Arvot Pdesignh / Pdesignc / $\eta_{sh} \%$ / $\eta_{sc} \%$ on ilmoitettu sisäyksiköillä PLA-M tai PLA-ZM keskimääräisissä ilmasto-olosuhteissa ecodesign direktiivin mukaan.

Ulkoyksikkökokoiluokkien 200-250 arvot on ilmoitettu sisäyksiköillä: 2 x PLA-M100/125EA2 tai 2 x PLA-ZM100/125EA2.

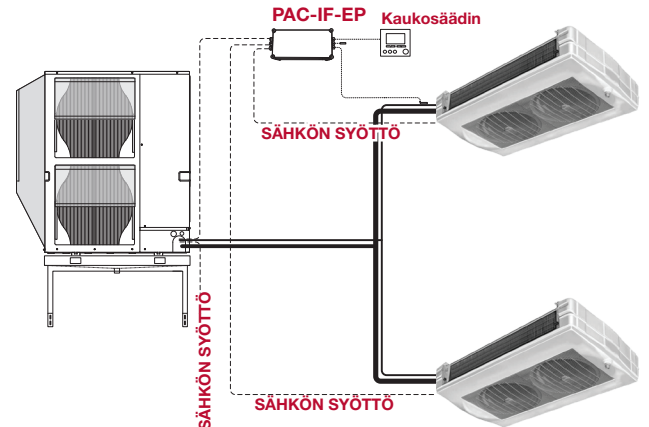
* Arvioitu lukema

**Äänenpainetaso mitattuna 1 m päästä yksikön edestä.

Järjestelmäkuvaus:



-1 ulkoyksikkö + 1 sisäyksikkö



-1 ulkoyksikkö + 2 sisäyksikköä

- 4 mm lamelliväli minimoi huollon tarvetta
- Tehoratkaisuja 14 - 27 kW
- Lämmitys- ja jäähdytystoiminto
- Suorahöyrysteiset kiertoilmakojeet - ei lämmönsiirtoaineen jäätymisriskiä
- Korkea hyötysuhde lämmitys- ja jäähdytystoiminnolla
- Useita yhdistelmiä optimaaliseen ilmanohjaukseen



Tämä merkki on kaikkien Scanoffice Oy:n toimittamien Mitsubishi Electric tuotteiden pakkauksissa.

Scanoffice Group muodostuu vuonna 1984 perustetun Pohjoismaiden suurimman lämpöpumppujen maahantuontiliikkeen Scanoffice Oy:n ympärille. Scanoffice Oy, Scanoffice Solar Oy sekä Scanwarm Oy Ab ovat alan johtavia maahantuontiliikkeitä Suomen markkinoilla ja ScanMont AB palvelee lämpöpumppualan urakoitsijoita Ruotsin markkinoilla. Yritysryhmän liikevaihto v. 2022 oli yli 150 miljoonaa euroa ja se työllistää n. 100 alan ammattilaista. Yritysryhmä on suomalainen perheyhtiö.

Virallinen maahantuojaja:

SCANOFFICE

Juvanmalmintie 11
02970 ESPOO
Puh. (09) 290 2240
info@scanoffice.fi
www.scanoffice.fi

SOG
SCANOFFICE GROUP

Jälleenmyyjä:

Oikeus muutoksiin pidätetään.

