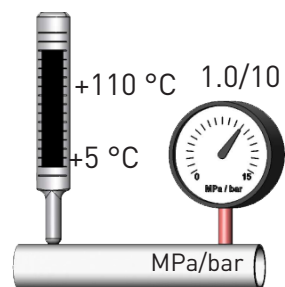
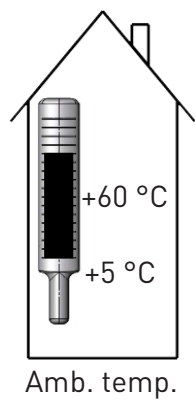
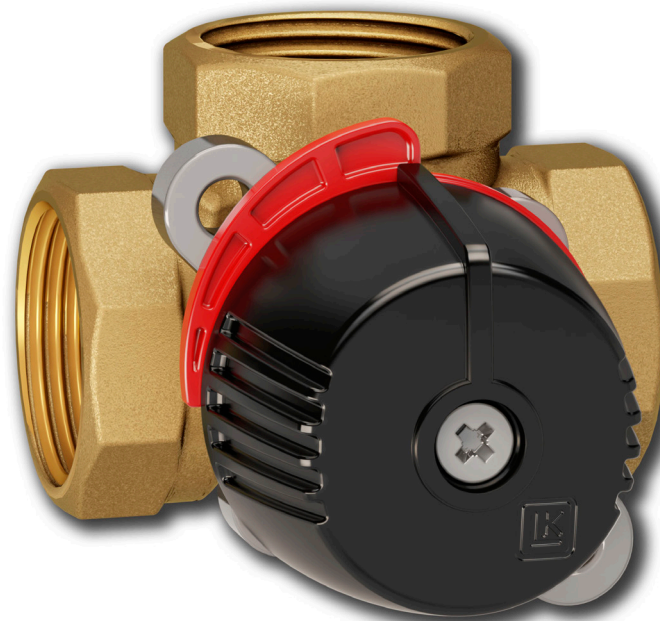


Pos.	Art.no.	DN
1	187 187	15-20
1	187 188	25
1	187 197	32
2	187 190	15-20
2	187 191	25
2	187 192	32



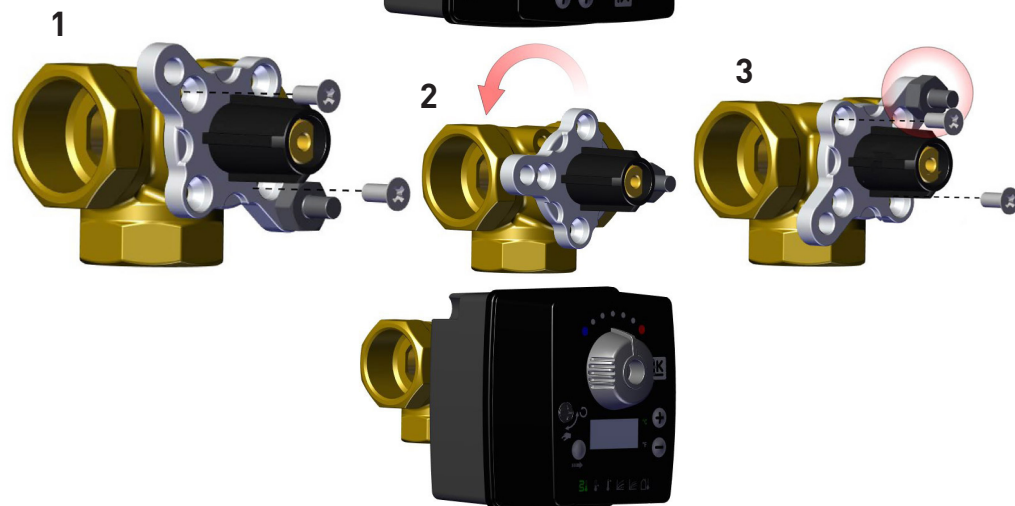
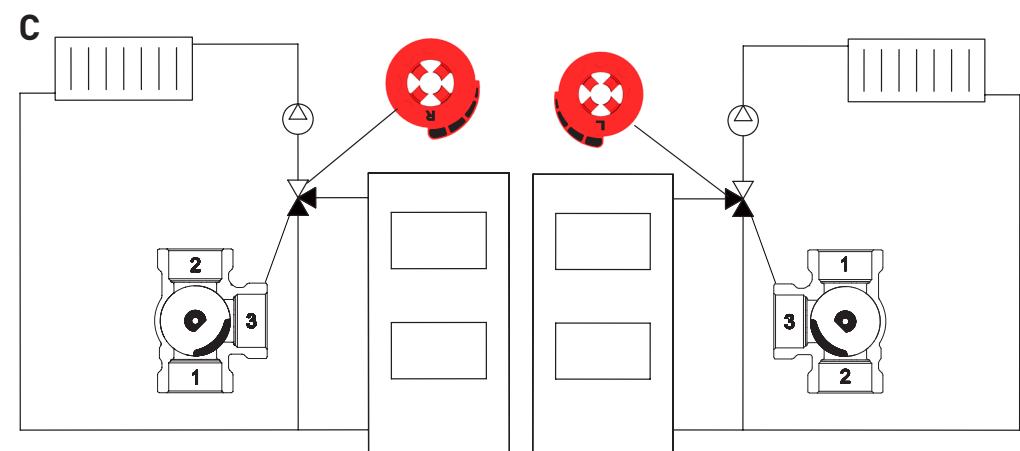
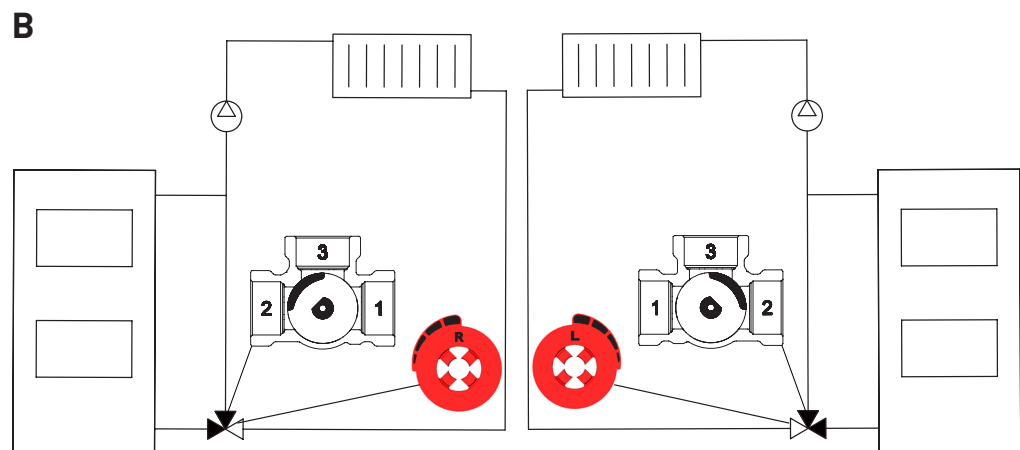
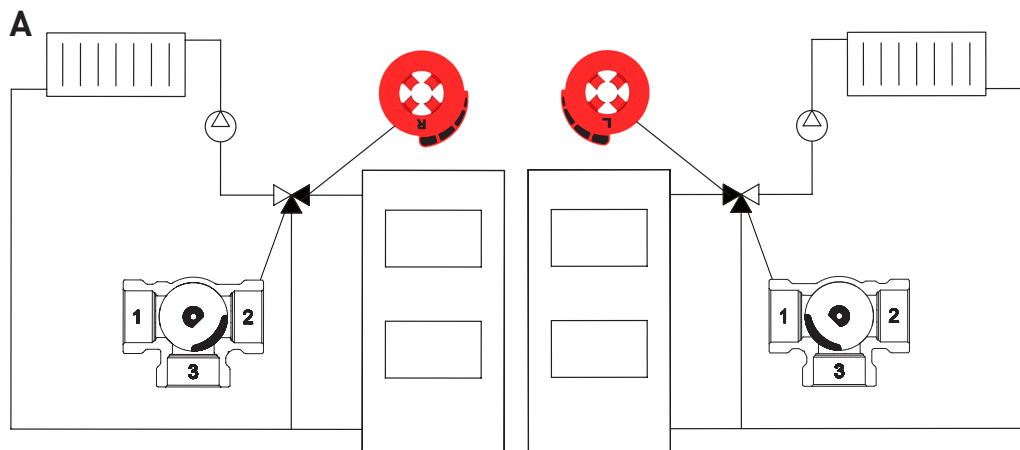
# LK 840 2.0 ThermoMix®

Mixing Valve | Mischer | Vanne mélangeuse | Valvola  
michelatrice meccanica | Sekoitusventtiili | Shuntventil



## LK ARMATUR AB

Garnisonsgatan 49  
SE-254 66 Helsingborg  
Info@lkarmatur.com  
lkarmatur.com



#### GB

The installation must be performed in accordance with applicable installation rules, laws and regulations. Never dismantle the valve under pressure.

#### DE

Die Installation muss in Übereinstimmung mit den geltenden Installationsregeln, Gesetzen und Vorschriften durchgeführt werden. Das Ventil darf niemals unter Druck demontiert werden.

#### FR

L'installation doit être effectuée conformément aux règles d'installation et selon les lois et réglementations en vigueur. La soupape ne doit jamais être démontée sous pression.

#### FI

Asennus tehdään voimassa olevien asennussäännösten, lakien ja määräysten mukaan. Venttiiliä ei saa purkaa paineenalaisena.

#### IT

L'installazione deve essere eseguita a regola d'arte in conformità alle norme vigenti. Non smontare la valvola quando è in pressione.

#### SE

Installationen ska utföras enligt gällande installationsregler, lagar och bestämmelser. Demontera aldrig ventilen under tryck.