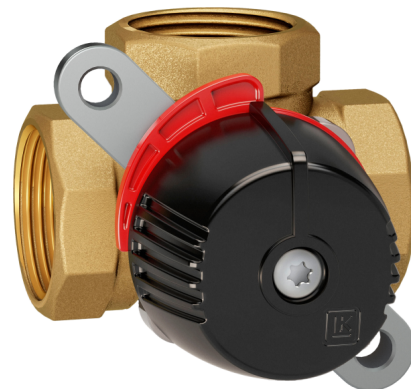


LK 840 ThermoMix® 2.0

- Erittäin pieni sisäinen vuoto
- Helppo asentaa
- Laaja valikoima



Tekniset tiedot

Kääntökulma:	90°/360°
Vääntömomentti:	< 1 Nm (DN15-32)* < 2,1-2,3 Nm (DN40-50)*
Vuoto:	< 0,2% Kvs:stä 100 kPa:ssa
Suurin sallittu käyttöpaine:	1,0 MPa (10 bar)
Paine-ero enint.:	100 kPa (1 bar)
Käyttölämpötila:	Väh. 5 °C / enint. 110 °C (lyhytaikaisesti 120 °C)
Ympäristön lämpötila:	Väh. 5 °C / enint. 60 °C
Kierrestandardi:	Rp - sisäkierre, G - ulkokierre
Siirtoneste 1:	Vesi - Glykolia maks. 50% Etanolia maks. 30%
Materiaali, venttiilipesä:	Messinki EN 12165 CW617N
Materiaali, sisäkansi:	PPS-komposiitti
Materiaali, ulkokansi:	Alumiini DN 15-32, Komposiitti: DN 40-50
Materiaali, luisti/akseli:	Messinki EN 12165 CW617N
Materiaali, tiiviste:	EPDM
Akselitiiviste:	Kaksi O-rengasta

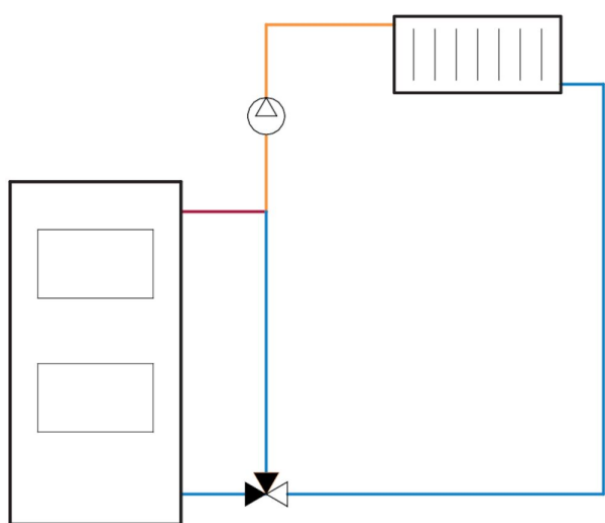
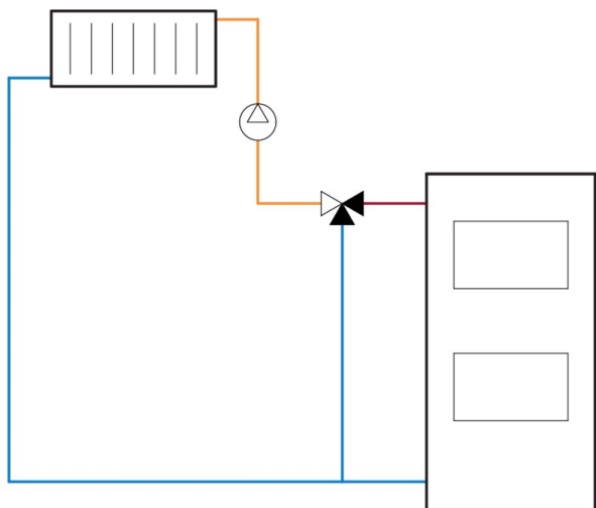
* Kaksinkertainen momentti, kun venttiiliä käytetään jakavana.

LK 840 ThermoMix® 2.0 on 3-tieventtiili, jota voi käyttää sekoitus- tai ohjausventtiilinä lämmitysjärjestelmässä. Venttiili sopii hyvin moottoroitavaksi, ja se voidaan varustaa eristeellä. Lisätietoja eristyksestä kertovassa tuoteselosteessa.

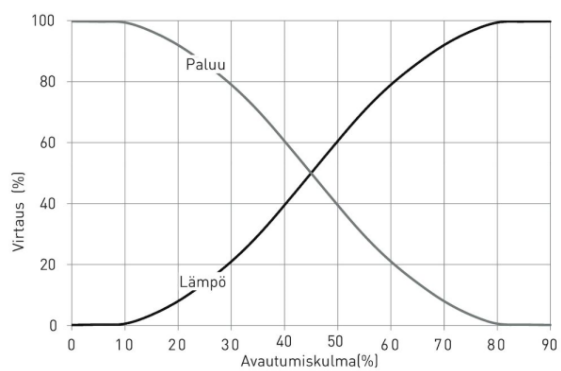
Kompakti malli ja kahdeksankulmainen avain helpottavat asennusta merkittävästi ahtaissa tiloissa. Venttiilin voi asentaa mihin asentoon tahansa. LK 840 ThermoMix® 2.0 on helppo asentaa sekä oikean- että vasemmanpuolisena asennuksena.

Venttiili on huoltovapaa, mutta kytkentä tulee kuitenkin tarkistaa säännöllisesti.

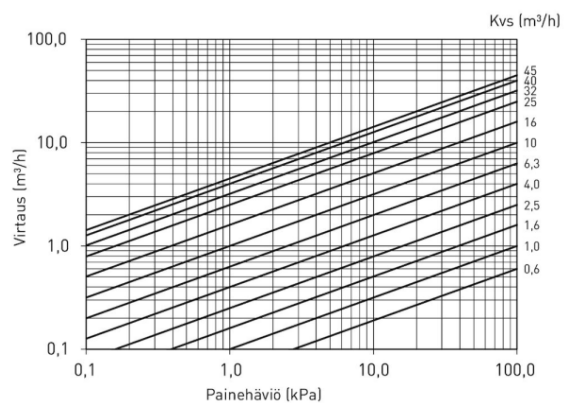




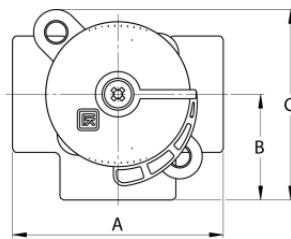
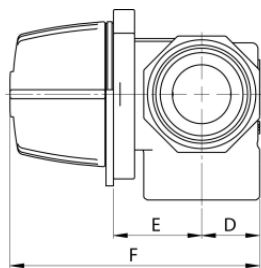
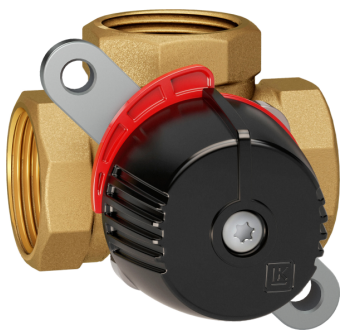
Venttiilin ominaisuudet



TEHOKÄYRÄT



LK 840 2.0 - Sisäkierre



Tuote	Koko	Kvs m ³ /h	A mm	B mm	C mm	D mm	E mm	F mm	Paino (kg)
181914	Rp 1"	6,3	70	35	69	20	29	83	0,5