

# LK 548 AquaKit

## Tekniset tiedot



Suurin sallittu käyttöpaine:	1,0 MPa (10 bar)
Avautumispaine, takaiskuventtiili:	5 kPa (0,05 bar)
Käyttölämpötila:	Väh. 5 °C/enint. 90 °C
Sekoituslämpötila:	Väh. 38 °C/enint. 65 °C
Materiaali, venttiilipesä:	Sinkkikadon kestävä messinki EN 12165 CW625N
Materiaali, tiiviste:	EPDM

LK 548 AquaKit on venttiiliyhdistelmä lämpimälle käyttövedelle. Siihen kuuluu venttiiliputki ja termostaattinen sekoitusventtiili. Venttiiliputkessa on sulkua sisään tulevaa kylmää vettä varten ja sisäänrakennettu takaiskuventtiili, joka estää lämpimän veden virtauksen takaisin kylmän veden tuloputkeen. Sekoitusventtiili säätelee kylmän veden syöttöä niin, että saavutetaan haluttu lämpötila. Venttiiliputkessa on kaksi sisäkierteistä G ½" liitäntää varo-, tyhjö- tai syöttöventtiilin asennusta varten.

Nuolet venttiilipesässä osoittavat virtaussuunnan.

KV = tuleva kylmä vesi

VV = tuleva kuuma vesi

BV = lähtevä lämmin vesi

Sisäkierteiset liitännät on suunniteltu LK Armaturin O-rengastiivisteisiin järjestelmiin. Muut tuotteet asennetaan tavanomaisesti.

Asennettaessa kattilaan/varaajaan, jossa on sisäänrakennettu lämminvesivaraaja, kytkentä tulee tehdä lämpösulun kanssa. Venttiiliyhdistelmä on huoltovapaa. Tarkista kytkentä säännöllisesti.

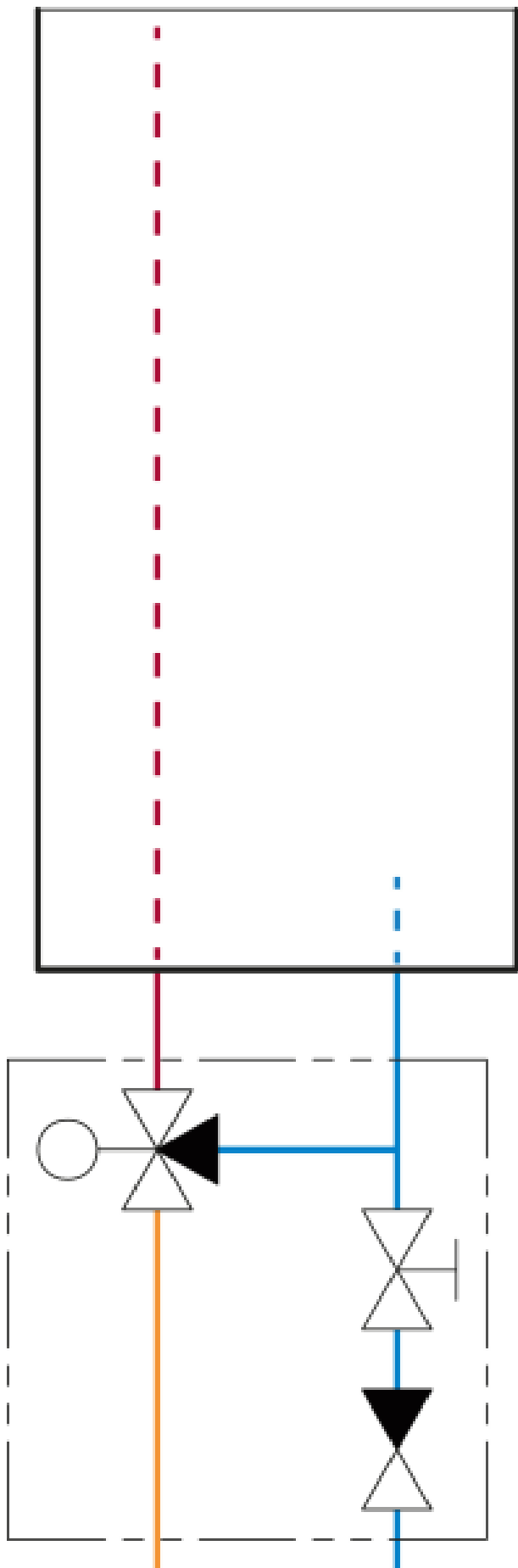
Haluttu kuuman veden lämpötila säätöalueella 38-65 °C asetetaan sekoitusventtiilin käsipyörällä. Maksimilämpötila voidaan kalibroida seuraavasti:

Maksimilämpötilan korotus:

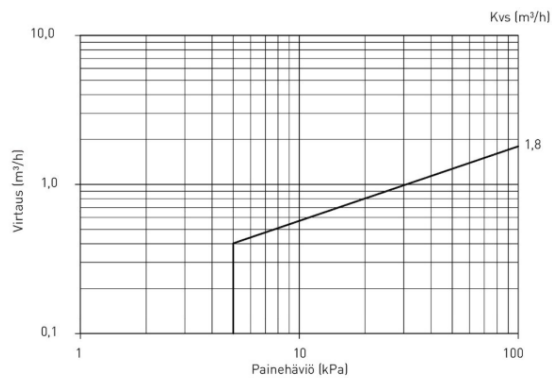
Kierrä käsipyörää vastapäivään kohti (+). Avaa ruuvia ja siirrä käsipyörä sivuun. Kierrä sen jälkeen käsipyörää "ilmassa" myötäpäivään kohti (-). Sääto tehdään pienin askelin – ¼ kierrosta vastaa n. 7 °C. Siirrä käsipyörä takaisin ja varmista, että se sopii hampaisiin. Kiinnitä ruuvi ja kierrä käsipyörä maksimiin (+). Suurin kalibrointi lämpötilan lisäämiseksi on puoli kierrosta.

Maksimilämpötilan pudotus:

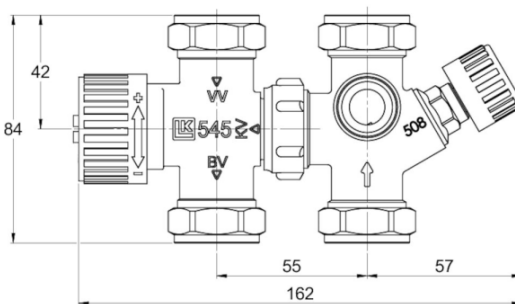
Suorita menettely käänteisessä järjestyksessä. Kierrä käsipyörä myötäpäivään asentoon (-) ja irrotettu pyörä vastapäivään asentoon (+).



## TEHOKÄYRÄT



## LK 548 - Puserrusliitin



Tuote	Koko	Kvs m³/h	Paino (kg)
090085	22 mm	1,8	0,7

## LK 372 Adapteri ulkokierre

Kartiokierre.

Tuote	Koko	D mm	G mm	L mm	Pakkaus
189 79 58	22 x 3/4"	19	15	44	1/10

