

# LK 525 MultiZone 3V

- Kääntyvä luisti vähentää riskiä kiinnijumiutumisesta pitkän käyttötauon aikana.
- Erittäin pieni sisäinen vuoto



## Tekniset tiedot

Kääntökulma:	60°/360°
Vuoto:	< 0,1% Kvs:stä 100 kPa:ssa
Käyntiaika:	8 sekuntia (60°)
Suurin sallittu käyttöpaine:	1,0 MPa (10 bar)
Paine-ero enint.:	100 kPa (1 bar)
Käyttölämpötila:	Väh. 5 °C / enint. 80 °C (lyhytaikaisesti 90 °C) Tuotenumero: 066399, 066418: Väh. 5 °C / enint. 70 °C (lyhytaikaisesti 80 °C) Jäähdytys/lämmitys (sis. adapterin): Väh. -15 °C / enint. 120 °C (lyhytaikaisesti 160 °C)
Ympäristön lämpötila:	Väh. 1 °C / enint. 60 °C
Kierrestandardi:	Rp - sisäkierre, G - ulkokierre, ISO 228/1
Kotelointiluokka:	IP 40 (Molex®) / IP 44 (johto)
Siirtoneste 1:	Vesi - Glykolia maks. 50% Etanolia maks. 30%
Sähköliitäntä:	Kiinteä johto, Molex® tai Molex®-yhteensopiva liitin, 6-napainen
Signaaliliitin:	Yksinapainen SPST
Johdon tyyppi:	3 x 0,75 mm <sup>2</sup>
Johtimien värit:	Sininen, ruskea, musta
Vaippa:	PVC
Säätömoottori:	7 VA, 230 VAC, 50 Hz 7 VA, 24 VAC, 50 Hz
Materiaali, venttiilipesä:	Messinki EN 12165 CW617N
Materiaali, ulkokansi:	Messinki EN 12164 CW614N



<b>Materiaali, luisti/akseli:</b>	PPS-komposiitti
<b>Muut tiedot:</b>	Vuoto: Aurinkolämpö: < 0,5 % Kvs:stä 100 kPa:ssa
<b>Tyyppihyväksyntä:</b>	CE (Vain moottorit)

LK 525 MultiZone 3V on moottoroitu 3-tie vaihtventtiili on/off -säätöä varten. Vaihtventtiilissä on kääntyvä luisti, minkä ansiosta se kestää suurempia paine-eroja ja vähentää riskiä kiinnijumiutumisesta pitkän käyttötaun aikana. Tämän takia se sopii erityisen hyvin lämpöpumpusovelluksiin, joissa voi olla pitkiä taukoja luistin kääntelyjen välillä vuoden lämpimänä aikana. Moottorin yläpinnalla on merkkivalo, joka osoittaa, mikä porteista on auki.

Kun venttiiliyksikön ja moottorin väliin on asennettu muoviadapteri 066177, moottori on suojattu kondenssivedeltä, jäältä ja korkeilta lämpötiloilta.

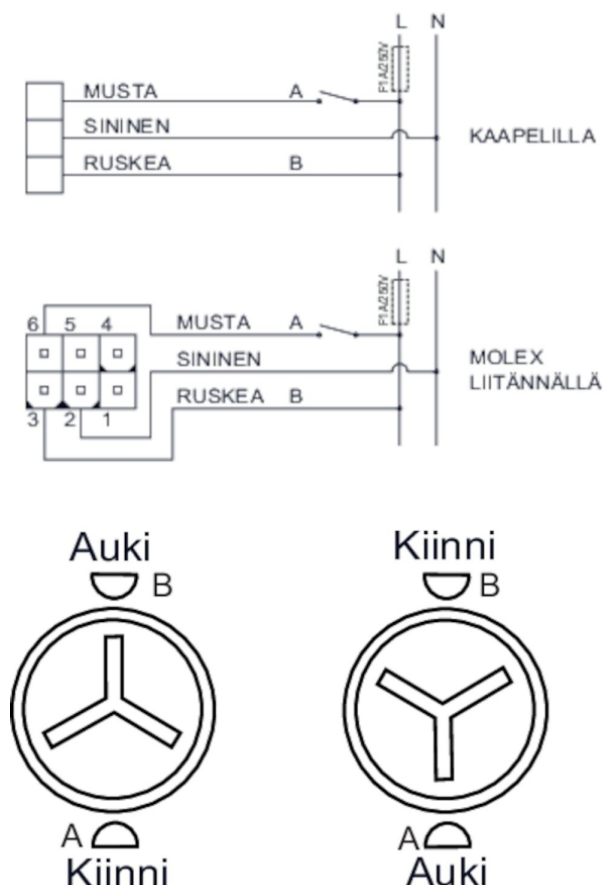
Vaihtventtiiliä ei saa asentaa moottorin ollessa venttiiliyksikön alla.

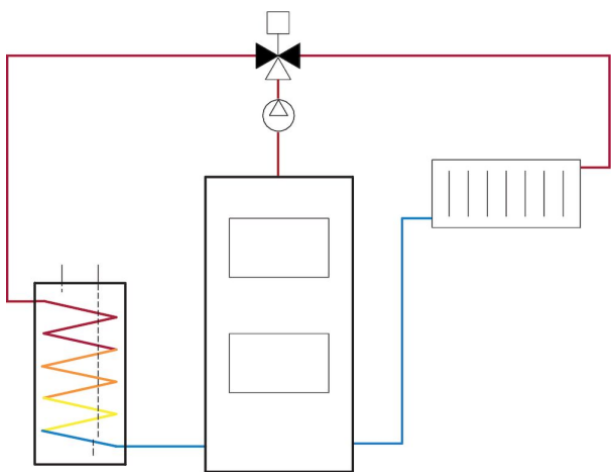
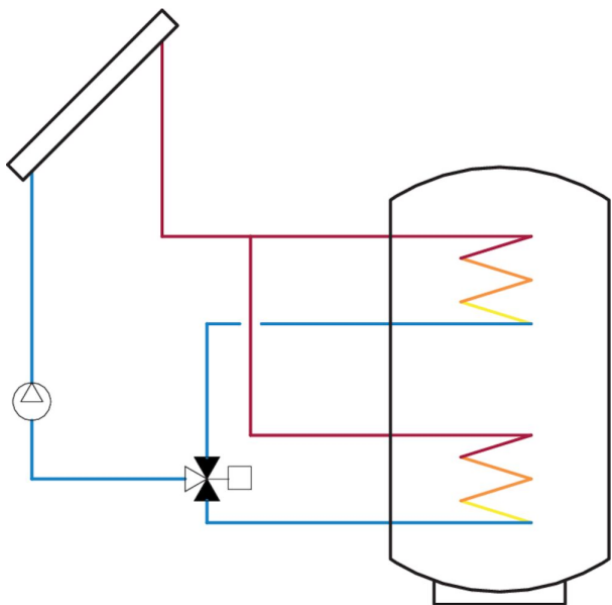
Sähkökatkoksen sattuessa venttiililuisti pysähtyy paikalleen. Virrattomassa tilassa venttiililuisti voidaan asettaa käsin keskiasentoon, mikä jakaa virtauksen lämmitys- ja käyttövesipiirin kesken. Irrota moottori ja kierrä luistia noin 30° tai kunnes lämmin vesi virtaa venttiiliin kummankin portin läpi. Virran palattua venttiili kierretään takaisin alkuperäiseen asentoonsa ja moottori asennetaan uudelleen.

Ota huomioon, että moottori voidaan asentaa venttiiliin ainoastaan yhdessä asennossa.

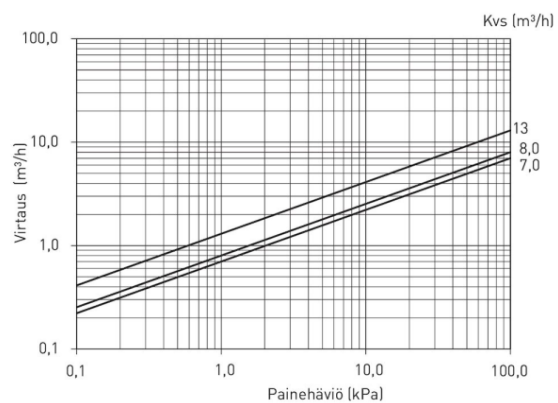
Venttiiliyksikkö on huoltovapaa. Tarkasta kytkentä säännöllisesti.

## KYTKENTÄKAAVIO

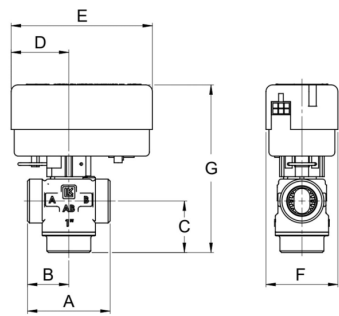
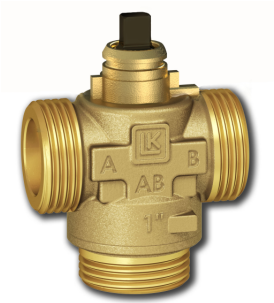




## TEHOKÄYRÄT



# LK 525 3V – Ulkokierre



Tuote	Koko	Kvs m³/h	A mm	B mm	C mm	D mm	E mm	F mm	G mm	Paino (kg)
066106	G 1"	8,0	62	31	39	43	107	54	127	0,3

# LK 525 3V - Venttiilimoottori



Tuote	Paino (kg)	Vääntömomentti	Lisätiedot
066062	0,4	5 Nm	EMV 110-K SPST moottori 230 VAC ja johto 3 m

